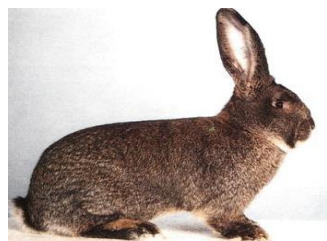


Č.kl.	Pohl.	Tetov.	Prod. cena	Ocenění Č.cena	Vystavovatel Součet bodů	Č.kl.	Pohl.	Tetov.	Prod. cena	Ocenění Č.cena	Vystavovatel Součet bodů
-------	-------	--------	------------	----------------	--------------------------	-------	-------	--------	------------	----------------	--------------------------



BELGICKÝ OBR

divoce zbarvený

1.	1,0	CHS	C2-5 S-84	3000,-	MISTR	95,5	Novotný J.
2.	1,0	CHS	C1-5 S-3		ŠA1,0	96,0	(39)
3.	1,0	CHS	C1-5 S-4	3000,-		95,5	
4.	0,1	CHS	C1-5 S-6			95,5	382,5
5.	1,0	K4	C1-5 S-112	1600,-	ČC	94,5	Straka M.
6.	1,0	K4	C1-5 S-114	1600,-		94,0	(55)
7.	1,0	K4	C1-5 S-111			95,5	
8.	0,1	K4	C1-5 S-115			94,0	378,0
9.	0,1	K4	C2-5 S-202	1500,-		94,0	Straka M.
10.	0,1	K4	C2-5 S-203	1400,-		93,5	(55)
11.	0,1	K4	C2-5 S-207	1400,-		93,5	
12.	0,1	K4	C2-5 S-206			94,5	375,5
13.	1,0	K4	C1-5 S-67		ČC	95,5	Šafranko J.
14.	1,0	K4	C1-5 S-68	2000,-		95,0	(58)
15.	1,0	K4	C1-5 S-69			94,5	
16.	0,1	K4	C1-5 S-70			94,5	379,5
17.	1,0	CHS	C3-5 S-406	1550,-		94,0	Šilhánek J.
18.	0,1	CHS	C3-5 S-407			93,5	(60)
19.	0,1	CHS	C3-5 S-408			93,5	
20.	0,1	CHS	C3-5 S-405			94,5	375,5
21.	0,1	K4	C3-5 S-404			95,0	Šilhánek J.
22.	1,0	K4	C3-5 S-403			94,5	(60)
23.	1,0	K4	C3-5 S-402			95,0	
24.	1,0	K4	C3-5 S-401			95,0	379,5
25.	0,1	J	C1-5 S-190		ŠA0,1	96,0	Cihlář J.
26.	0,1	J	C1-5 S-183			93,0	(7)
27.	1,0				NEDOD		Jičha V. (22)
28.	1,0	J	3.5.34 S-575			N	Jičha V. (22)
29.	1,0	J	C4-5 S-350			94,0	Krátký Z.
30.	0,1	J	1.5.35 B-704			95,0	(26)
31.	1,0	J	C1-5 S-222	1000,-		95,0	Krof R.
32.	1,0	J	C4-5 S-553	700,-		93,0	(29)
33.	0,1	CHS	C2-5 S-89			95,0	Novotný J.
34.	0,1	CHS	C2-5 S-90			94,0	(39)
35.	1,0	CHS	C2-5 S-86			95,5	
36.	0,1	CHS	C2-5 S-91		ČC	95,5	380,0
37.	1,0	J	C1-5 S-130			95,5	Souček O. (54)
38.	0,1	J	C2-5 S-208			95,0	Straka M.
39.	1,0	J	C1-5 S-113	1000,-		V	(55)
40.	1,0	J	C4-5 S-541			94,5	Šilhánek J. (60)

modrý

41.	1,0	J	C4-5 S-358			93,0	Šilhánek J. (60)
-----	-----	---	------------	--	--	------	------------------

divoce zbarvený

42.	1,0	J	C1-5 S-62			94,0	Vrána J.
43.	1,0	J	C5-5 S-492	650,-		94,0	(68)

železitý

44.	1,0	K4	C3-5 71-10		MISTR	95,0	Hošková L.
45.	1,0	K4	C3-5 71-11	1500,-		94,5	(15)
46.	1,0	K4	C3-5 71-12			96,0	
47.	1,0	K4	C3-5 71-13		ŠA1,0	96,5	382,0

divoce zbarvený

48.	1,0	J	C3-5 S-462			94,0	Žížala J.
49.	0,1	J	C3-5 S-463			93,5	()

železitý

50.	0,1					NEDOD	Janoušek F.
51.	0,1					NEDOD	(19)
52.	1,0	J	C1-5 S-327	1000,-		94,5	Krof R.
53.	0,1	J	C4-5 S-546	800,-		94,0	(29)
54.	0,1	J	C1-5 S-233	1100,-		94,5	

divoce zbarvený

55.	1,0	J	C1-5 S-363	1600,-		95,0	Nosál K. (38)
-----	-----	---	------------	--------	--	------	---------------

železitý

56.	1,0	K3	C1-5 S-127	1000,-		V	Nosál K.
57.	0,1	K3	C1-5 S-128	1600,-		94,5	(38)
58.	0,1	K3	C1-5 S-129	1600,-		94,5	189,0
59.	1,0	K22	C1-5 S-335		ČC	95,0	Pospíchal B.
60.	1,0	K22	C1-5 S-336			95,0	(50)
61.	1,0	K22	C1-5 S-346			95,5	
62.	1,0	K22	C1-5 S-347			95,5	381,0
63.	1,0	K22	C1-5 S-1321	1400,-		95,0	Souček O.
64.	1,0	K22	C1-5 S-1401	2000,-		94,0	(54)
65.	0,1	K22	C1-5 S-133			92,5	
66.	0,1	K22	C1-5 S-144			93,5	375,0
67.	1,0	J	C1-5 S-409	1200,-		92,0	Suchánek J. (57)
68.	1,0					NEDOD	Suchánek J. (57)
69.	0,1	J	C1-5 S-446			94,5	Suchánek J.
70.	0,1	J	C1-5 S-447			94,5	(57)
71.	1,0	K3	C1-5 S-175			95,5	Vrána J.
72.	1,0	K3	C1-5 S-177	1400,-		95,5	(68)
73.	0,1	K3	C1-5 S-180			94,0	285
74.	0,1	J	C1-5 19-6	1100,-		92,5	Kottnauer P.
75.	0,1	J	C1-5 19-7			94,0	(25)
76.	1,0	CHS	C1-5 S-21	2200,-		94,0	Novotný J.
77.	0,1	CHS	C1-5 S-26		ČC	96,0	(39)
78.	0,1	CHS	C1-5 S-18			95,5	
79.	1,0	CHS	C2-5 S-329	2200,-		94,5	380,0
80.	0,1	J	C1-5 S-344		ŠA0,1	96,5	Pospíchal B. (50)
81.	0,1					NEDOD	Pospíchal B. (50)
82.	1,0	J	C3-5 S-312			94,0	Souček O.
83.	1,0	J	C3-5 S-313			94,0	(54)
84.	0,1					NEDOD	Straka M. (55)
85.	1,0	J	C4-5 S-512		ČC	96,0	Šafranko J.
86.	0,1	J	C4-5 S-314			95,0	(58)
87.	0,1					NEDOD	Janoušek F.
88.	0,1					NEDOD	(19)
89.	1,0	J	C1-5 S-185	1400,-		94,0	Cihlář J.
90.	1,0	J	C1-5 S-186			95,0	(7)
91.	0,1	J	C2-5 S-195			94,5	
92.	0,1					NEDOD	Cihlář J. (7)
93.	1,0	J	C4-5 S-442			95,5	Souček O.
94.	1,0	J	C4-5 S-430			95,0	(54)
95.	0,1	J	C4-5 S-443		ČC	95,5	
96.	0,1	J	C1-5 S-179			93,5	Vrána J. (68)

Č.kl.	Pohl.	Tetov.	Prod. cena	Ocenění Č.cena	Vystavovatel Součet bodů	Č.kl.	Pohl.	Tetov.	Prod. cena	Ocenění Č.cena	Vystavovatel Součet bodů
-------	-------	--------	------------	----------------	--------------------------	-------	-------	--------	------------	----------------	--------------------------

žlutý

97.	1,0	K4 C5-5	S-571	1500,-	93,0	Hrdina R.
98.	1,0	K4 C5-5	S-572	1500,-	93,5	(16)
99.	0,1	K4 C5-5	S-574		94,0	
100.	1,0	K4 C5-5	S-579		94,5	375,0
101.	1,0	J C1-4	S-1		95,0	Hrdina R.
102.	1,0	J C2-5	S-352		96,0	(16) ČC

čínčilový

103.	1,0	J C1-5	S-14		95,0	Novotný J.
104.	1,0	J C1-5	S-15		95,5	(39) ŠA1,0
105.	1,0	J C2-5	S-94		94,5	
106.	1,0	J C2-5	S-328	2200,-	94,5	
107.	0,1	K4 C4-5	S-483		94,0	Vránová P.
108.	1,0	K4 C4-5	S-484	1500,-	94,0	(69) ČC
109.	1,0	K4 C4-5	S-485	1500,-	95,0	
110.	0,1	K4 C4-5	S-488		94,5	377,5
111.	0,1	J C4-5	S-486		94,0	Vránová P.
112.	0,1	J C4-5	S-487		94,5	(69) ŠA0,1
113.	1,0	J C1-5	S-169	1800,-	94,0	
114.	1,0	J C1-5	S-172		93,5	

divoce modrý

115.	1,0	J C1-5	S-135	1500,-	95,0	Souček O. (54)
------	-----	--------	-------	--------	------	----------------

modrý

116.	1,0	K4 EW84	151		V	Pawlik M.
117.	0,1	K4 EW84	155		93,5	(46)
118.	0,1	K4 EW84	152		92,5	
119.	0,1	K4 EW84	154		V	
120.	1,0	K4 C3-5	S-318		94,0	Souček O. (54) ČC
121.	0,1	K4 C3-5	S-319		95,0	
122.	0,1	K4 C3-5	S-320	1500,-	95,5	
123.	0,1	K4 C3-5	S-321		95,5	380,0 ŠA0,1
124.	1,0	J C4-5	S-359	1000,-	94,0	Hrdina R. (16)
125.	0,1	J C2-5	S-162		94,0	Souček O. (54)
126.	0,1	J C3-5	S-326		94,5	
127.	0,1	J C2-5	S-288		93,5	Vránová P. (69)
128.	1,0	J C2-5	S-282	1400,-	95,0	ŠA1,0

BELGICKÝ OBR ALBÍN


129.	0,1	K22 C2-5	S-67		93,5	Červenka J. (8) V
130.	1,0	K22 C2-5	S-63	850,-	V	
131.	1,0	K22 C2-5	S-65	850,-	V	
132.	0,1	K22 C2-5	S-66	1050,-	93,0	
133.	1,0	K3 C4-5	73-7	1000,-	95,0	Oborný Z. (40)
134.	1,0	K3 C4-5	73-8	1000,-	95,0	
135.	1,0	K3 C4-5	73-9	1000,-	94,0	284,0
136.	1,0	K22 C1-5	S-1		96,5	Straka M. (56) ŠA1,0
137.	0,1	K22 C1-5	S-7		95,0	ČC
138.	1,0	K22 C1-5	S-9		95,0	
139.	0,1	K22 C1-5	S-14		96,0	382,5
140.	1,0	K4 C1-5	S-2		95,5	Straka M. (56)
141.	1,0	K4 C1-5	S-3		95,5	
142.	0,1	K4 C1-5	S-4		94,5	
143.	0,1	K4 C1-5	S-8		94,5	380,0
144.	1,0	K4 C2-5	S-43		94,5	Straka M. (56)
145.	1,0	K4 C2-5	S-44		95,0	
146.	0,1	K4 C2-5	S-48		96,0	ČC
147.	0,1	K4 C2-5	S-49		V	
148.	1,0	K22C2-5	S-76	1500,-	95,5	Suchánek J. (57)
149.	1,0	K22C2-5	S-73	1500,-	95,5	
150.	1,0	K22C1-5	S-67	1500,-	94,0	
151.	0,1	K22C1-5	S-69	1500,-	94,5	379,5
152.	1,0	K4 C1-5	S-68		94,0	Suchánek J. (57)
153.	0,1	K4 C1-5	S-70		95,5	
154.	0,1	K4 C1-5	S-71		95,5	
155.	0,1	K4 C1-5	S-72		95,0	380,0

156.	1,0	CHS C1-5	S-50		MISTR	95,5	Prchal V. (51)
157.	1,0	CHS C1-5	S-59			96,0	
158.	1,0	CHS C1-5	S-60			96,0	
159.	0,1	CHS C1-5	S-57		ŠA0,1	96,5	384,0



NĚMECKÝ OBROVITÝ STRAKAČ černý

160.	1,0	K4 C5-5	S-152	1100,-	94,0	Andrle J. (1)	
161.	1,0	K4 C5-5	S-153	1000,-	92,0		
162.	1,0	K4 C5-5	S-154	1100,-	94,0		
163.	0,1	K4 C5-5	S-155	1100,-	94,5	374,5	
164.	1,0	K3 C4-5	S-164		94,5	Demel P. (9) ČC	
165.	0,1	K3 C4-5	S-165		95,0		
166.	0,1	K3 C4-5	S-166		95,0	284,5	
167.	1,0	K4 C4-5	S-233	800,-	3.KOL	93,5	Holda Š. (13)
168.	1,0	K4 C4-5	S-234	1200,-		94,0	
169.	0,1	K4 C4-5	S-235			94,0	
170.	0,1	K4 C4-5	S-236			94,5	376,0
171.	1,0	J S1-5	S-132			94,5	Horváth L. (14)
172.	1,0	J S3-5	S-289	1750,-		94,0	
173.	1,0	J S3-5	S-290	1750,-		95,0	
174.	0,1	J S3-5	S-287	1750,-		94,0	
175.	1,0	K4 C6-5	S-254		92,0	Janoušek M. (20) V	
176.	1,0	K4 C6-5	S-255		V		
177.	0,1	K4 C6-5	S-256		V		
178.	0,1	K4 C6-5	S-257		91,0		
179.	1,0	K4 C2-5	S-100		95,0	Janoušek P. (21) V	
180.	0,1	K4 C2-5	S-101		94,0		
181.	0,1	K4 C2-5	S-102		94,0		
182.	0,1	K4 C2-5	S-103		93,5		
183.	1,0	K3 C3-5	S-267		94,5	Janoušek P. (21) V	
184.	0,1	K3 C3-5	S-268		94,5		
185.	0,1	K3 C3-5	S-270		94,5		
186.	1,0	J C3-5	S-269		93,0	Janoušek P. (21)	
187.	1,0	K22 C1-5	S-84		96,0	Klíma Z. (24) ŠA1,0	
188.	1,0	K22 C2-5	S-86		95,0		
189.	0,1	K22 C1-5	S-85		94,5		
190.	0,1	K22 C2-5	S-87		94,0	379,5	
191.	1,0	J S2-5	S-121		95,5	Kucej P. (30)	
192.	1,0	J S2-5	S-123		95,5		
193.	1,0	J S3-5	S-204		95,0		
194.	0,1	J S3-5	S-208		95,5		
195.	1,0	J S2-5	K-50		95,5	Luberda P. (31)	
196.	1,0	J S3-5	K-48		94,0		
197.	1,0	J S3-5	K-48		94,5		
198.	0,1	J S2-5	K-47		94,0		
199.	0,1	K4 C4-5	S-112		94,5	Mrvík G. (36)	
200.	0,1	K4 C4-5	S-110		93,5		
201.	0,1	K4 C4-5	S-109		N		
202.	0,1	K4 C4-5	S-108		93,0		
203.	1,0	J SJ3-5	S-3082250,-		95,0	Nagy L. (37)	
204.	1,0	J SJ5-5	S-3252000,-		94,5		
205.	0,1	J SJ3-5	S-3062000,-		94,0		
206.	0,1	J SJ3-5	S-311		93,0		
207.	1,0	K4 C4-5	S-137		94,5	Palangari V. (44)	
208.	1,0	K4 C4-5	S-139		93,5		
209.	0,1	K4 C4-5	S-141		95,0		
210.	0,1	K4 C4-5	S-145		92,0	375,0	

Č.kl.	Pohl.	Tetov.	Prod. cena	Ocenění Č.cena	Vystavovatel Součet bodů	Č.kl.	Pohl.	Tetov.	Prod. cena	Ocenění Č.cena	Vystavovatel Součet bodů		
211.	1,0	K3 C5-5	S-239	94,5	Vokel M.	270.	0,1	J C3-4	S-70	94,5	Vozdecký F. (67)		
212.	1,0	K3 C5-5	S-240	93,0	(66)	271.	1,0	J S0-5	S-6	93,0	Zontág M. (70)		
213.	1,0	K3 C5-5	S-241	94,0	281,5	272.	1,0	J S2-5	S-100	2250,-			
214.	1,0	J C3-5	S-98	94,0	Vozdecký F. (67)	modrý							
215.	0,1	K3 C3-5	S-91	95,5	Vozdecký F.	273.	1,0	K22 C3-5	S-52		V Klíma Z.		
216.	0,1	K3 C3-5	S-92	94,0	(67)	274.	1,0	K22 C3-5	S-48		V (24)		
217.	0,1	K3 C3-5	S-93	93,5	283,0	275.	0,1	K22 C3-5	S-53	94,5			
218.	0,1	J C5-5	S-156	1100,-	94,0	276.	0,1	K22 C3-5	S-51	94,5			
219.	0,1	J C5-5	S-158	94,0	Andrle J. (1)	277.	1,0	K3 C3-5	S-26	1000,-	ČC 94,0	Sekera V. (53)	
220.	1,0	J C2-5	S-67	91,5	Červenka J. (8)	278.	0,1	K3 C3-5	S-28		94,0		
221.	1,0	J C2-5	S-65	V		279.	0,1	K3 C3-5	S-29		95,0	283,0	
222.	1,0	J C2-5	S-64	91,0		280.	1,0	J C3-5	S-54	1200,-	93,5	Vozdecký F. (67)	
223.	1,0	J C2-5	S-66	92,0		281.	0,1	J C3-5	S-57	1200,-	94,0		
224.	1,0	CHS C2-5	S-53	VŠ1,0	95,5	282.	0,1	J C1-5	S-4		VŠ0,1	94,5	
225.	1,0	CHS 2-5	S-57	92,0	(9)	283.	1,0	J S3-5	S-65		96,0	Horváth L. (14)	
226.	0,1	CHS C2-5	S-58	93,0		284.	0,1	J S3-5	S-70		94,5		
227.	0,1	CHS C2-5	S-59	94,5	375,0	285.	0,1	J C3-5	S-50		94,0	Klíma Z. (24)	
228.	0,1	J C4-5	S-169	93,5	Demel P. (9)	286.	0,1	J C1-5	S-45				
229.	0,1	J C4-5	S-172	95,5		287.	1,0	J S2-5	K-26		95,0	Luberda P. (31)	
230.	1,0	J C1-5	S-30	1200,-	94,0	288.	0,1	J S3-5	K-44		94,5		
231.	1,0	J C3-5	S-118	V	(13)	289.	1,0	J C3-4	S-36		N	Podlipský J. (49)	
232.	1,0	J C3-5	S-119	94,5		290.	1,0	J C3-5	S-78	1050,-	93,0		
233.	0,1	J C1-5	S-35	VŠ0,1	95,0	291.	0,1	J C3-5	S-79	1050,-	92,0		
234.	1,0	J C4-5	S-129	V	Janoušek M. (20)	292.	0,1	J C4-5	S-81		92,0		
235.	1,0	J C4-5	S-150	N		293.	1,0	J C5-5	S-93	1000,-	94,5	Trübenekr T. (62)	
236.	0,1	J C6-5	S-259	91,0		294.	1,0	J C5-5	S-94	1000,-	93,5		
237.	0,1	J C1-5	S-96	93,5	Janoušek P. (21)	295.	0,1	J C1-5	S-84		ŠA0,1	95,5	
238.	1,0	J C3-5	S-193	94,0	Kesner L. (23)	296.	1,0	J C3-5	S-61		95,0	Tůma P. (63)	
239.	0,1	J C3-5	S-194	94,5		297.	1,0	J C1-5	S-14		94,5		
240.	0,1	J C4-5	S-197	91,0		298.	1,0	J C1-5	S-10		ŠA1,0	95,5	
241.	1,0	CHS C1-5	S-187	93,5	Kesner L. (23)	299.	0,1	J C4-5	S-67		95,0		
242.	1,0	CHS C1-5	S-189	94,5		300.	0,1	J C3-5	S-63		94,0		
243.	0,1	CHS C1-5	S-190	92,5		301.	1,0	J C3-4	S-46		VŠ1,0	95,5	Vozdecký F. (67)
244.	0,1	CHS C1-5	S-191	93,0	373,5	havanovitý							
245.	1,0	MRC4-4	S-253	95,5	Kreidl B. (27)	302.	1,0	K3 C3-5	S-25		95,0	Kreidl B. (27)	
246.	1,0	MRC1-5	S-12	94,5	V	303.	0,1	K3 C3-5	S-26		94,0		
247.	1,0	MRC1-5	S-13	V		304.	0,1	K3 C3-5	S-28		94,0	283,0	
248.	0,1	MR C1-5	S-15	93,0		305.	1,0	K3 C1-5	S-2		ČC	95,0	Sekera V. (53)
249.	1,0	J S4-5	K-61	2000,-	94,0	306.	0,1	K3 C1-5	S-3		94,0		
250.	0,1	J S4-5	S-111	94,0	Luberda P. (31)	307.	0,1	K3 C1-5	S-4		ŠA0,1	95,0	284,0
251.	1,0	J S1-5	K-3	2250,-	94,0	308.	0,1	J C3-4	S-29		93,0	Kreidl B. (27)	
252.	1,0	J S1-5	K-10	2250,-	93,0	309.	0,1	J C2-5	S-34		92,5		
253.	1,0	J S2-5	K-22	2250,-	94,5	černý							
254.	1,0	J C1-5	S-22	95,0	Palangari V. (44)	310.	1,0	J S2-5	K-39	2000,-	94,0	Luberda P. (31)	
255.	0,1	J C4-5	S-142	95,0									
256.	1,0	J C2-4	S-196	94,0	Podlipský J. (49)	FRANCOUZSKÝ BERAN							
257.	1,0	J C3-5	S-198	93,5		strakáč isabelový							
258.	0,1	J C4-5	S-202	93,0		311.	1,0	J C2-5	S-1		94,0	Kottnauer P. (25)	
259.	1,0	J C4-5	S-229	800,-	93,0	isabelový							
260.	1,0	J C4-5	S-230	1000,-	94,5	312.	0,1	K4 C2-5	S-2		N	Kottnauer P. (25)	
261.	0,1	J C3-5	S-227	95,0	Trübenekr T. (62)	313.	0,1	K4 C2-5	S-3		92,0		
modrý						262.	0,1	J C1-5	S-86		94,0	Trübenekr T. (62)	
černý						263.	1,0	J C4-5	S-125		93,0	Tůma P. (63)	
264.	1,0	J C4-5	S-238	95,0	Vokel M. (66)	265.	0,1	J C3-5	S-214		94,0		
266.	1,0	CHS C4-4	S-205	MISTR	94,5	Vokel M. (66)	267.	1,0	CHS C2-5	S-206	95,5		
267.	1,0	CHS C2-5	S-206		94,5		268.	0,1	CHS C2-5	S-205	94,5		
268.	0,1	CHS C2-5	S-205		94,5		269.	0,1	CHS C2-5	S-208	ŠA0,1	96,5	381,0
269.	0,1	CHS C2-5	S-208		96,5								

Č.kl.	Pohl.	Tetov.	Prod. cena	Ocenění Č.cena	Vystavovatel Součet bodů	Č.kl.	Pohl.	Tetov.	Prod. cena	Ocenění Č.cena	Vystavovatel Součet bodů
316.1,0	J	C2-5 S-1	770,-	93,0	Kottbauer P. (25)	378.0,1	J	C1-5 S-74	800,-	93,5	Straka M. (55)
bílý červenooký						379.1,0	J	C1-5 S-1	770,-	93,5	Baránek K. (3)
317.1,0	K4	C4-5 S-37	550,-	MISTR 94,0	Baránek K. (3)	380.1,0	J	C3-5 S-142		N	Bláha Z. (5)
318.1,0	K4	C4-5 S-38	550,-	95,0		381.1,0	J	C4-5 S-152	770,-	94,0	
319.0,1	K4	C4-5 S-39	550,-	93,0		382.1,0	J	C3-4 S-189	770,-	N	Dobrovolný Z. (10)
320.0,1	K4	C4-5 S-40	550,-	93,5	375,5	383.0,1	J	C1-5 S-101		95,0	
321.1,0	K4	S2-5 S3001		94,5	Ondov M. (43)	384.1,0	J	C2-5 S-111	660,-	95,0	Jakubčík F. (18)
322.1,0	K4	S2-5 S3002	1210,-	93,5		385.0,1	J	C2-5 S-113	660,-	94,5	
323.1,0	K4	S2-5 S8803	1210,-	94,0		386.0,1	J	C3-5 S-277		95,0	Marianova A. (33)
324.0,1	K4	S2-5 S8805	1210,-	93,0	375,0	387.0,1	J	C3-5 S-228		94,0	
325.1,0	J	C1-5 S-2	770,-	94,5	Baránek K. (3)	388.1,0	CHS	EW57 156		94,0	Melicha A. (34)
326.1,0	J	C1-5 S-1	770,-	ŠA1,0 95,0		389.1,0	CHS	EW57 1527		95,0	
327.1,0				NEDOD	Bošтік S. (6)	390.0,1	CHS	EW57 1512		94,0	
328.1,0				NEDOD		391.0,1	CHS	EW57 1526		94,0	377,0
329.1,0	J	C1-5 S-20	1100,-	93,0	Dobrovolný Z. (10)	strakáč modrý					
330.1,0	J	C4-5 S-34	660,-	93,5		392.0,1	J	C4-5 S-3		N	Mouka A. (35)
331.1,0	J	C4-5 S-35	660,-	92,0		divoce zbarvený					
332.0,1	J	C1-5 S-21	1100,-	ŠA0,1 94,0		393.1,0	CHS	EW90 3448		93,0	Pawlik M. (46)
divoce zbarvený						394.1,0	CHS	EW90 5475		92,0	
333.1,0	K4	C4-5 S-220	550,-	94,0	Baránek K. (3)	395.0,1	CHS	EW90 156		93,5	
334.1,0	K4	C4-5 S-221	550,-	94,0		396.0,1	CHS	EW90 158		94,5	373,0
335.1,0	K4	C4-5 S-219	550,-	94,5		397.1,0	J	C1-5 S-40		95,5	Pistora K. (48)
336.0,1	K4	C4-5 S-223	550,-	95,0	377,5	398.0,1	J	C15 S-37		94,5	
337.1,0	K3	C4-5 S-145	770,-	95,5	Bláha Z. (5)	železitý					
338.0,1	K3	C4-5 S-150	660,-	93,5		399.0,1	J	C5-5 S-44	660,-	94,5	Dobrovolný Z. (10)
339.0,1	K3	C4-5 S-151	770,-	94,0	283,0	400.1,0	K3	C5-5 S-45	660,-	MISTR 94,0	Dobrovolný Z. (10)
340.1,0	K3	C5-5 S-153	550,-	92,0	Dobrovolný Z. (10)	401.1,0	K3	C5-5 S-46	660,-	93,5	
341.1,0	K3	C5-5 S-154	660,-	93,5		402.0,1	K3	C5-5 S-47	660,-	94,0	281,5
342.0,1	K3	C5-5 S-156	660,-	94,0	279,5	403.1,0	K4	C1-5 S-22		92,5	Dobrovolný Z. (10)
343.1,0	K3	C4-5 S-252	600,-	94,5	Fričl R. (11)	404.1,0	K4	C1-5 S-23		93,5	
344.0,1	K3	C4-5 S-254		94,0		405.1,0	K4	C1-5 S-24		93,5	
345.0,1	K3	C4-5 S-253		94,0	282,5	406.0,1	K4	C1-5 S-25		94,0	373,5
strakáč modrý						407.1,0	K4	C4-5 S-62	600,-	N	Fričl R. (11)
346.0,1	J	S4-5 S80.05		94,5	Fričl R. (11)	408.1,0	K4	C4-5 S-63	600,-	95,0	
divoce zbarvený						409.0,1	K4	C4-5 S-64		94,0	
347.1,0	K4	C3-5 S-106	660,-	93,5	Jakubčík F. (18)	410.0,1	K4	C4-5 S-65	600,-	93,0	282,0
348.0,1	K4	C3-5 S-107	660,-	93,0		411.1,0	J	C5-5 S-66	550,-	92,0	Bláha Z. (5)
349.0,1	K4	C3-5 S-108	660,-	93,0		412.1,0	J	C3-5 S-36	770,-	94,0	
350.0,1	K4	C3-5 S-109	660,-	92,5	372,5	413.1,0	J	C3-5 S-37	660,-	93,0	
351.1,0	K4	C4-5 S-264		94,5	Kresan D. (28)	414.0,1	J	C5-5 S-68	660,-	94,0	
352.0,1	K4	C4-5 S-265		94,5		415.1,0	J	C2-5 S-33	660,-	95,0	Jakubčík F. (18)
353.0,1	K4	C4-5 S-266		93,5		416.1,0	J	C4-5 S-69	500,-	92,0	Kresan D. (28)
354.0,1	K4	C4-5 S-267		93,0	375,5	417.1,0	J	C4-5 S-70	500,-	93,0	
355.1,0	K22	C1-5 S-18		93,5	Mouka A. (35)	418.1,0	J	C4-5 S-58		94,0	Marianova A. (33)
356.1,0	K22	C1-5 S-19		94,5		419.1,0	CHS	EW57 1514		95,5	Melicha A. (34)
357.0,1	K22	C1-5 S-28		95,0		420.1,0	CHS	EW57 1515		94,0	
358.0,1	K22	C1-5 S-31		ŠA0,1 96,0	379,0	421.1,0	CHS	EW57 1524		93,0	
359.1,0	K4	C5-5 S-210	660,-	94,5	Odehnal F. (42)	422.0,1	CHS	EW57 144		91,5	374,0
360.1,0	K4	C5-5 S-211	660,-	94,5		423.1,0	J	C3-5 S-23		95,0	Mouka A. (35)
361.1,0	K4	C5-5 S-212	660,-	94,5		424.1,0	J	C3-5 S-26		95,5	
362.0,1	K4	C5-5 S-214	660,-	94,5	378,0	černý					
363.1,0	K4	C1-5 S-181	1100,-	95,0	Petřík M. (47)	425.0,1	K4	C4-5 S-11		V	Bošтік S. (6)
364.1,0	K4	C1-5 S-182	1100,-	95,0		426.0,1	K4	C4-5 S-12	660,-	92,0	
365.0,1	K4	C1-5 S-186		95,5		427.0,1	K4	C4-5 S-13	660,-	92,0	
366.0,1	K4	C1-5 S-184		95,0	380,5	428.0,1	K4	C4-5 S-14	660,-	V	
367.1,0	K4	C3-5 S-191	1100,-	MISTR 95,5	Petřík M. (47)	modrý					
368.1,0	K4	C3-5 S-192		95,5		429.0,1	K22	C1-5 S-14	660,-	N	Hubač R. (17)
369.0,1	K4	C3-5 S-194		95,0		430.1,0	K22	C1-5 S-9	660,-	N	
370.0,1	K4	C3-5 S-193		95,5	381,5	431.1,0	K22	C2-5 S-17	660,-	N	
371.1,0	K22	C1-5 S-45		MISTR 95,5	Pistora K. (48)	432.1,0	K22	C2-5 S-19		90,5	
372.1,0	K22	C1-5 S-46		ŠA1,0 96,5							
373.1,0	K22	C1-5 S-61		95,0							
374.0,1	K22	C1-5 S-66		95,0	382,0						
375.1,0	K3	C4-5 S-197		93,0	Straka M. (55)						
376.0,1	K3	C4-5 S-199	700,-	94,0							
377.0,1	K3	C4-5 S-200	700,-	93,5	280,5						

Č.kl.	Pohl.	Tetov.	Prod. cena	Ocenění Č.cena	Vystavovatel Součet bodů	Č.kl.	Pohl.	Tetov.	Prod. cena	Ocenění Č.cena	Vystavovatel Součet bodů
-------	-------	--------	------------	----------------	--------------------------	-------	-------	--------	------------	----------------	--------------------------

433. 1,0 K22 S2-5 S3209 1210,- 93,0 Ondov M.
 434. 1,0 K22 S1-5 S3904 93,5 (43)
 435. 0,1 K22 S1-5 S3905 1100,- 91,5
 436. 0,1 K22 S1-5 S3906 1100,- 92,5 370,5

437. 1,0 K4 C4-5 S-27 MISTR 93,0 Toriška J.
 438. 0,1 K4 C4-5 S-28 94,0 (61)
 439. 0,1 K4 C4-5 S-29 94,5
 440. 0,1 K4 C4-5 S-30 94,5 376,0

441. 0,1 J C2-5 S-20 N Hubač R.
 442. 0,1 J C2-5 S-21 91,0 (17)

443. 1,0 J C4-5 S-26 93,5 Toriška J.
 (61)

strakáč divoce zbarvený

444. 1,0 K4 C2-5 S-7 ŠA1,0 95,5 Jakubčík F.
 445. 0,1 K4 C2-5 S-8 660,- MISTR 95,0 (18)
 446. 0,1 K4 C2-5 S-9 660,- 95,0
 447. 0,1 K4 C2-5 S-10 660,- 94,5 380,0

448. 1,0 K22 C4-5 S-15 94,0 Odehnal F.
 449. 1,0 K22 C4-5 S-22 95,0 (42)
 450. 0,1 K22 C4-5 S-17 95,0
 451. 0,1 K22 C4-5 S-23 ŠA0,1 95,5 379,5

strakáč černý

452. 1,0 J C4-5 S-7 93,5 Odehnal F.
 453. 1,0 J C4-5 S-8 660,- 93,0 (42)

strakáč modrý

454. 0,1 K3 C6-5 S-8 94,0 Mouka A.
 455. 0,1 K3 C6-5 S-9 V (35)
 456. 0,1 K3 C6-5 S-10 92,0

457. 0,1 J C4-5 S-2 93,5 Mouka A.
 (35)

458. 1,0 J S4-5 S4901 94,5 Ondov M.
 459. 1,0 J S4-5 S4902 94,5 (43)

FRANCOUZKÝ BERAN

strakáč havanovitý

460. 0,1 J C2-5 S-4 770,- N Boštík S.
 (6)



MALÝ BERAN

divoce zbarvený

461. 1,0 K22 C4-5 S-87 440,- MISTR 94,0 Baran J.
 462. 1,0 K22 C4-5 S-88 440,- 94,5 (2)
 463. 0,1 K22 C35 S-83 440,- 95,5
 464. 0,1 K22 C3-5 S-84 440,- ŠA0,1 96,0 380,0

465. 1,0 K22 C4-5 S-90 440,- 94,5 Baran J.
 466. 0,1 K22 C4-5 S-91 94,5 (2)
 467. 0,1 K22 C5-5 S-96 440,- 95,0
 468. 0,1 K22 C5-5 S-97 440,- 94,0 378,0

469. 1,0 K4 C4-5 S-44 440,- 95,0 Dobrovolný Z.
 470. 1,0 K4 C4-5 S-45 440,- 92,0 (10)
 471. 0,1 K4 C4-5 S-47 440,- 95,0
 472. 0,1 K4 C4-5 S-50 440,- 94,5 376,5

473. 1,0 K3 C5-5 S-77 440,- 93,0 Procházka M.
 474. 1,0 K3 C5-5 S-78 440,- 94,5 (52)
 475. 1,0 K3 C5-5 S-79 440,- 93,0 280,5

476. 1,0 K4 C5-5 S-70 440,- 93,0 Procházka M.
 477. 0,1 K4 C5-5 S-74 440,- 94,0 (52)
 478. 0,1 K4 C5-5 S-76 400,- 93,0
 479. 0,1 K4 C5-5 S-73 94,0 374,0

480. 1,0 K22 C3-5 S-52 390,- MISTR 95,0 Vaněk J.
 481. 1,0 K22 C3-5 S-54 390,- 95,5 (64)
 482. 0,1 K22 C3-5 S-55 390,- 95,0
 483. 0,1 K22 C3-5 S-56 390,- 95,0 380,5

484. 1,0 CHS C1-5 S-20 95,0 Dobrovolný Z.
 485. 1,0 CHS C1-5 S-21 94,0 (10)
 486. 0,1 CHS C1-5 S-24 95,5
 487. 1,0 CHS C1-5 S-27 95,0 379,5

488. 1,0 CHS C1-5 S-36 390,- 93,5 Dobrovolný Z.
 489. 0,1 CHS C1-5 S-30 440,- 94,5 (10)
 490. 0,1 CHS C4-5 S-42 390,- 95,0
 491. 0,1 CHS C4-5 S-51 440,- 94,5 377,5

železitý

492. 1,0 K22 C4-5 S-15 440,- MISTR 94,5 Dobrovolný Z.
 493. 0,1 K22 C4-5 S-18 390,- 95,0 (10)
 494. 0,1 K22 C4-5 S-23 440,- 95,0
 495. 0,1 K22 C4-5 S-24 95,5 380,0

496. 1,0 CHS C1-5 S-9 390,- 95,0 Dobrovolný Z.
 497. 0,1 CHS C1-5 S-8 94,5 (10)
 498. 0,1 CHS C1-5 S-13 440,- 94,0
 499. 0,1 CHS C4-5 S-17 340,- 95,5 379,0

500. 1,0 CHS C4-5 S-19 95,0 Dobrovolný Z.
 501. 1,0 CHS C4-5 S-20 94,0 (10)
 502. 0,1 CHS C4-5 S-21 94,5
 503. 0,1 CHS C4-5 S-22 95,0 378,5

504. 1,0 J C1-5 S-2 ŠA1,0 96,0 Procházka M.
 (52)

černý

505. 0,1 K22 C1-5 S-2 390,- 94,5 Dobrovolný Z.
 506. 1,0 K22 C1-5 S-3 440,- 95,5 (10)
 507. 1,0 K22 C4-5 S-17 390,- 93,0 ŠCH
 508. 1,0 K22 C4-5 S-18 390,- 94,0 377,0

509. 1,0 K3 C4-5 S-20 390,- 94,0 Vaněk J.
 510. 0,1 K3 C4-5 S-22 390,- 94,5 (64)
 511. 0,1 K3 C4-5 S-23 390,- ŠA0,1 95,5 284,0

512. 1,0 CHS C3-5 S-8 MISTR 95,0 Malík J.
 513. 1,0 CHS C3-5 S-5 ŠA1,0 95,5 (32)
 514. 1,0 CHS C3-5 S-4 95,0
 515. 0,1 CHS C3-5 S-15 95,5 381,0

bílý červenooký

516. 1,0 K22 C4-5 S-26 440,- MISTR 94,5 Baranová K.
 517. 1,0 K22 C4-5 S-27 440,- 94,0 (4)
 518. 0,1 K22 C2-5 S-2 ŠA0,1 94,0
 519. 0,1 K22 C2-5 S-3 94,0 376,5

520. 1,0 CHS C4-5 S-28 94,0 Baranová K.
 521. 1,0 CHS C4-5 S-25 440,- 91,0 (4)
 522. 0,1 CHS C4-5 S-31 93,5
 523. 0,1 CHS C5-5 S-23 440,- 93,5 372,0

524. 1,0 K4 C4-5 S-13 440,- 93,5 Dobrovolný Z.
 525. 1,0 K4 C4-5 S-14 390,- 93,0 (10)
 526. 1,0 K4 C4-5 S-16 330,- 92,5
 527. 0,1 K4 C4-5 S-17 500,- 93,5 372,5

528. 1,0 K4 C5-5 S-9 440,- 93,5 Šebek J.
 529. 0,1 K4 C5-5 S-10 440,- 93,0 (59)
 530. 0,1 K4 C5-5 S-11 93,5
 531. 0,1 K4 C5-5 S-12 385,- 92,5 372,5

532. 1,0 K3 C4-5 S-18 390,- 93,5 Vaněk J.
 533. 1,0 K3 C4-5 S-19 390,- 93,5 (64)
 534. 1,0 K3 C4-5 S-20 390,- 93,5 280,5

535. 1,0 J C4-5 S-15 330,- 92,0 Dobrovolný Z.
 (10)

536. 1,0 J C11-4 S-80 440,- 92,5 Pavla J.
 537. 0,1 J C3-5 S-7 500,- 93,0 (45)
 538. 0,1 J C3-5 S-8 500,- 92,5

539. 1,0 J C10-4 S-84 ŠA1,0 96,0 Šebek J.
 540. 1,0 J C3-5 S-6 93,0 (59)
 541. 0,1 J C5-5 S-56 440,- 93,0
 542. 0,1 J C5-5 S-57 385,- 92,0

Č.kl.	Pohl.	Tetov.	Prod.	Ocenění	Vystavovatel	Č.kl.	Pohl.	Tetov.	Prod.	Ocenění	Vystavovatel
Posuzovatel			cena	Č.cena	Součet bodů	Posuzovatel			cena	Č.cena	Součet bodů

modrý

543.	1,0	K22	C2-5 S-1	330,-	93,0	Vítek M.
544.	1,0	K22	C3-5 S-9		93,5	(65)
545.	0,1	K22	C2-5 S-2		90,5	
546.	0,1	K22	C3-5 S-10		90,5	367,5
547.	1,0	J	C6-5 S-17	300,-	93,0	Fričlová E. (12)
548.	1,0	J	C3-5 S-3	440,-	92,5	Pavla J.
549.	1,0	J	C4-5 S-5	440,-	93,0	(45)
550.	0,1	J	C3-5 S-4		93,5	

strakáč divoce zbarvený

551.	1,0	J	C4-5 S-40	330,-	91,0	Dobrovolný Z.
552.	0,1	J	C4-5 S-43	330,-	91,0	(10)
553.	1,0	J	C5-5 S-7	440,-	94,5	Procházka M. (52)

strakáč divoce modrý

554.	0,1	J	C6-5 S-1	300,-	V	Fričlová E. (12)
------	-----	---	----------	-------	---	---------------------

divoce modrý

555.	0,1	J	C4-5 S-3	300,-	V	Fričlová E. (12)
------	-----	---	----------	-------	---	---------------------

strakáč divoce modrý

556.	1,0	J	C6-5 S-1		93,5	Fričlová E. (12)
------	-----	---	----------	--	------	---------------------

strakáč modrý

557.	1,0	K22	C2-5 S-1	390,-	MISTR	93,5	Vítek M.
558.	1,0	K22	C3-5 S-6	390,-		93,5	(65)
559.	0,1	K22	C2-5 S-2			93,0	
560.	0,1	K22	C3-5 S-7			93,5	373,5
561.	0,1	J	C6-5 S-12		94,0	Fričlová E. (12)	
562.	1,0	J	C11-4 S-11	440,-	95,0	Pavla J.	
563.	1,0	J	C4-5 S-4	440,-	V	(45)	

NĚMECKÝ OBROVITÝ STRAKÁČ

černý

564.	1,0	J	C2-5 S-54		95,0	Demel P.
565.	1,0	J	C5-5 S-242		93,0	(9)

modrý

566.	0,1	J	C4-5 S-82		93,0	Podlipský J. (49)
------	-----	---	-----------	--	------	----------------------

MALÝ BERAN

divoce zbarvený

567.	1,0	J	C4-5 S-69		95,0	Baranová K. (4)
------	-----	---	-----------	--	------	--------------------

FRANCOUZSKÝ BERAN

strakáč modrý

568.	0,1	J	S3-5 S3919		94,5	Ondov M. (43)
------	-----	---	------------	--	------	------------------

Krmiva **Energys® HOBBY**, vyráběná společností De Heus a.s. ve výrobních závodech v **Marefách** a **Běstovicích**, Vám představují kompletní řadu krmných směsí pro:



- králíky
- drůbež
- holuby
- prasata
- ovce a kozy
- ostatní skupiny zvířat

Energys®
HOBBY

De Heus a.s. • Marefy 144 • 685 01 Bučovice • Česká republika
Tel. +420 517 307 707 • info@energysobby.cz • www.energysobby.cz